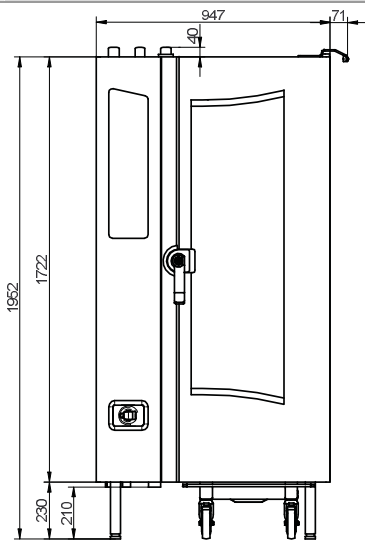
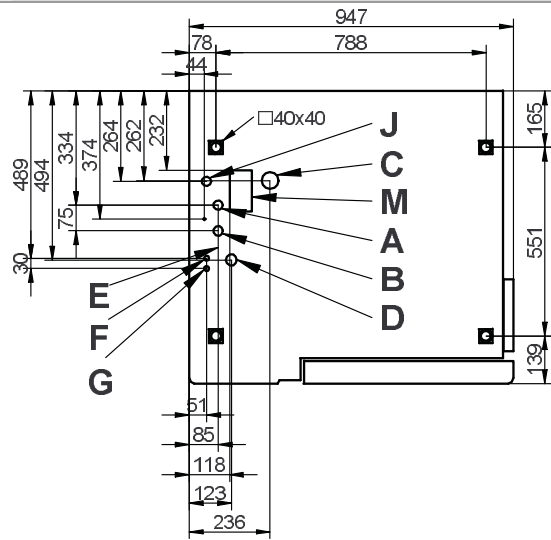
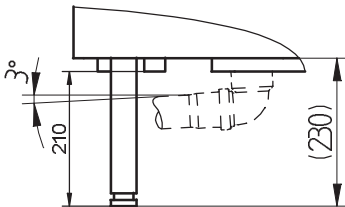
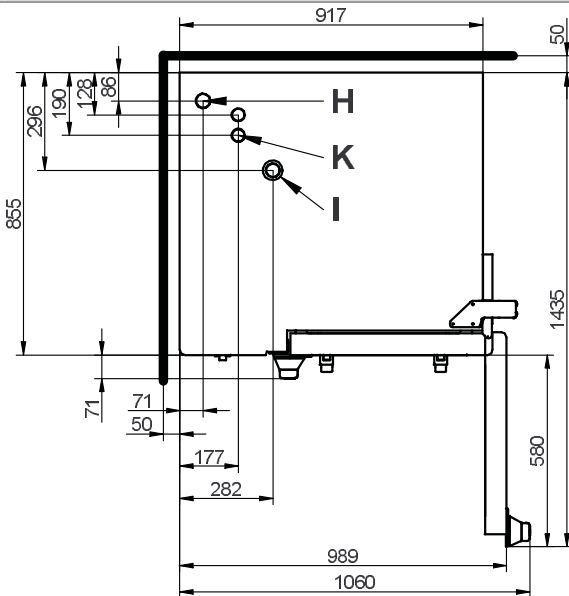




Maße und Gewichte			
Breite			
mit Verpackung	[mm]	1150	
ohne Verpackung	[mm]	947	
Tiefe			
mit Verpackung	[mm]	1000	
ohne Verpackung	[mm]	855	
Höhe			
mit Verpackung	[mm]	2185	
ohne Verpackung	[mm]	1952	
Gewicht			
mit Verpackung (inkl. Beschickungswagen)	[kg]	350	
ohne Verpackung (inkl. Beschickungswagen)	[kg]	307	
Gewicht mit CONVOClean system			
mit Verpackung (inkl. Beschickungswagen)	[kg]	355	
ohne Verpackung (inkl. Beschickungswagen)	[kg]	312	
Sicherheitsabstände			
hinten	[mm]	50	
rechts	[mm]	50	
links (für Service größerer Abstand empfohlen)	[mm]	50	
oben (für Ventilation)	[mm]	500	
Elektrische Anschlusswerte			
3N~ 400V 50/60Hz (3/N/PE)			
Bemessungsaufnahme	[kW]	2,1	
Bemessungsstrom	[A]	4,7	
Absicherung	[A]	16	
empfohlener Leitungsquerschnitt, frei in Luft verlegt bei max. 5 m Länge	[mm ²]	5G2,5	
3~ 230V 50/60Hz (3/PE)			
Bemessungsaufnahme	[kW]	2,5	
Bemessungsstrom	[A]	8,7	
Absicherung	[A]	16	
empfohlener Leitungsquerschnitt, frei in Luft verlegt bei max. 5 m Länge	[mm ²]	5G2,5	
Gasanschluss			
Betriebsstoffe	Erdgas, Flüssiggas		
Abgasanschluss	Raumlufttechnische Anlage (RLT) mit Sicherheitsabschaltung		
Heizleistung und Wärmeabgabe			
Heizleistung			
Heißluftbrenner	[kW]	40	
Wärmeabgabe			
latente	[kJ/h]	7100	(1,97 kW)
sensible	[kJ/h]	8200	(2,28 kW)

Wasseranschluss			
Wasserzufuhr (nur kalt)			
Absperrventil	mit Rückflussverhinderer (Typ EA) und Schmutzsieb		
Wasserzulauf			
ohne CONVOClean system	2 x G 3/4", Festanschluss		
mit CONVOClean system	optional mit min. DN10 Anschluss Schlauch		
Fließdruck			
ohne CONVOClean system	[kPa]	200 - 600	(2 - 6 bar)
mit CONVOClean system	[kPa]	300 - 600	(3 - 6 bar)
Wasserablauf			
Ausführung	Festanschluss (empfohlen) oder Trichtersiphon		
Typ	DN	50	
Wasserqualität			
Wasserqualität generell	Trinkwasserqualität (ggf. Wasseraufbereiter installieren)		
Härte für Entfeuchtung, Einspritzung, Reinigung			
deutsche Härte	[°dH]	4 - 7	
französische Härte	[TH]	7 - 13	
englische Härte	[°e]	5 - 9	
	[ppm]	70 - 125	
	[mmol/l]	0,7 - 1,3	
Härte für Kondensator, Handbrause			
deutsche Härte	[°dH]	4 - 20	
französische Härte	[TH]	7 - 27	
englische Härte	[°e]	5 - 19	
	[ppm]	70 - 270	
	[mmol/l]	0,7 - 2,7	
Kennzahlen			
Temperatur (T)	[°C]	max. 40	
Leitwert	[µS/cm]	min. 20	
pH		6,5 - 8,5	
Cl ⁻	[mg/l]	max. 100	
SO ₄ ²⁻	[mg/l]	max. 150	
Fe	[mg/l]	max. 0,1	
Maximal zulässiges Beladungsgewicht			
GN / Backmaß 600 x 400			
pro Combi Dämpfer	[kg]	100	
pro Einschub	[kg]	15	
Kapazität			
Einschubabstand / Anzahl			
GN 1/1	[mm]	67	[Stk.] 20
Backmaß 600 x 400	[mm]	80	[Stk.] 17
Teller bis Ø 32 mm	[mm]	66	[Stk.] 61
Teller bis Ø 32 mm	[mm]	80	[Stk.] 50
Gerätevorschriften			
Schutzart	IPX5		
Prüfzeichen	Gastec QA, DIN GOST TÜV, SVGW, WRAS, UL, NSF, JIA, AGA		
am Gerät nur entsprechend der länderspezifischen Vorschriften angebracht			
Geräuschemission			
gemessen	[dBA]	≤ 70	

Ansicht

Anschlüsse an der Unterseite

Detail Wasserablauf

Draufsicht mit Wandabständen

Bedeutung der markierten Elemente

- A Wasseranschluss Weichwasser G3/4"
- B Wasseranschluss Kaltwasser G3/4"
- C Abwasseranschluss DN50
- D Elektroanschluss
- E Potentialausgleich
- F Klarspülanschluss
- G Reinigeranschluss
- H Abluftstutzen
- I Unterdrucksicherung
- J Gasanschluss
- K Abgasrohr Gas (Heißluftheizung)
- M Überlauf 120 x 65

Art.-Nr.: 7017375_00 Version deu 02/10 Änderungen vorbehalten!

Dieses Dokument dient ausschließlich der Planung. Installations- und Aufstellungshinweise entnehmen Sie bitte dem Installationshandbuch.

