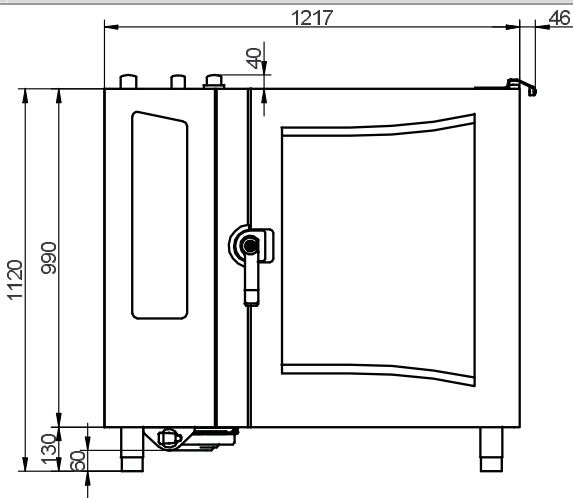
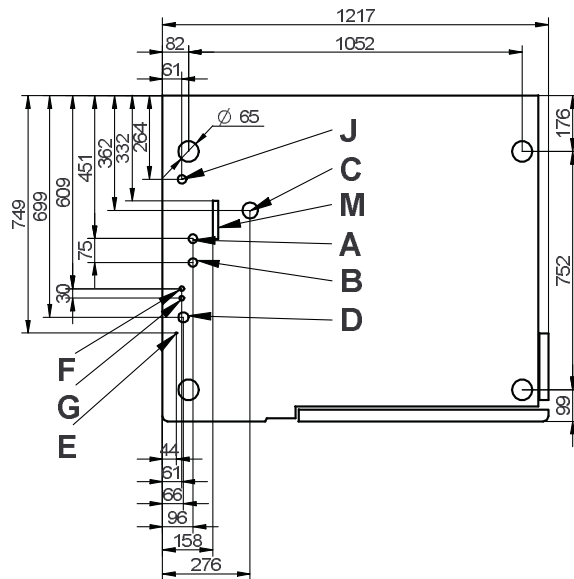
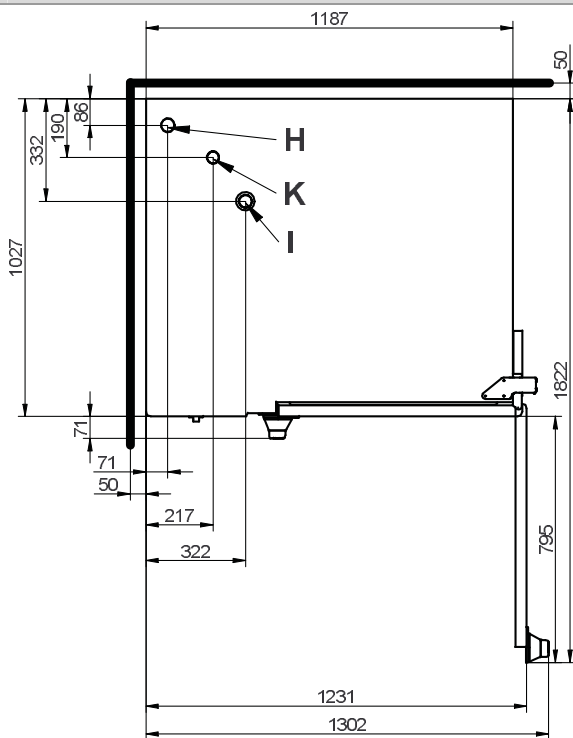




Maße und Gewichte		
Breite		
mit Verpackung	[mm]	1410
ohne Verpackung	[mm]	1217
Tiefe		
mit Verpackung	[mm]	1175
ohne Verpackung	[mm]	1027
Höhe		
mit Verpackung	[mm]	1330
ohne Verpackung	[mm]	1120
Gewicht		
mit Verpackung (inkl. Beschickungswagen)	[kg]	267
ohne Verpackung (inkl. Beschickungswagen)	[kg]	229
Gewicht mit CONVOClean system		
mit Verpackung (inkl. Beschickungswagen)	[kg]	272
ohne Verpackung (inkl. Beschickungswagen)	[kg]	234
Sicherheitsabstände		
hinten	[mm]	50
rechts	[mm]	50
links (für Service größerer Abstand empfohlen)	[mm]	50
oben (für Ventilation)	[mm]	500
Elektrische Anschlusswerte		
3N~ 400V 50/60Hz (3/N/PE)		
Bemessungsaufnahme	[kW]	1,4
Bemessungsstrom	[A]	3,2
Absicherung	[A]	16
empfohlener Leitungsquerschnitt, frei in Luft verlegt bei max. 5 m Länge	[mm ²]	5G2,5
3~ 230V 50/60Hz (3/PE)		
Bemessungsaufnahme	[kW]	1,7
Bemessungsstrom	[A]	5,8
Absicherung	[A]	16
empfohlener Leitungsquerschnitt, frei in Luft verlegt bei max. 5 m Länge	[mm ²]	5G2,5
Gasanschluss		
Betriebsstoffe	Erdgas, Flüssiggas	
Abgasanschluss	Raumlufttechnische Anlage (RLT) mit Sicherheitsabschaltung	
Heizleistung und Wärmeabgabe		
Heizleistung		
Heißluftbrenner	[kW]	35
Wärmeabgabe		
latente	[kJ/h]	7100 (1,97 kW)
sensible	[kJ/h]	7200 (2,00 kW)

Wasseranschluss		
Wasserzufuhr (nur kalt)		
Absperrventil		mit Rückflussverhinderer (Typ EA) und Schmutzsieb
Wasserzulauf		
ohne CONVOClean system		2 x G 3/4", Festanschluss
mit CONVOClean system		optional mit min. DN10 Anschluss Schlauch
Fließdruck		
ohne CONVOClean system	[kPa]	200 - 600 (2 - 6 bar)
mit CONVOClean system	[kPa]	300 - 600 (3 - 6 bar)
Wasserablauf		
Ausführung		Festanschluss (empfohlen) oder Trichtersiphon
Typ	DN	50
Wasserqualität		
Wasserqualität generell		Trinkwasserqualität (ggf. Wasseraufbereiter installieren)
Härte für Entfeuchtung, Einspritzung, Reinigung		
deutsche Härte	[°dH]	4 - 7
französische Härte	[TH]	7 - 13
englische Härte	[°e]	5 - 9
	[ppm]	70 - 125
	[mmol/l]	0,7 - 1,3
Härte für Kondensator, Handbrause		
deutsche Härte	[°dH]	4 - 20
französische Härte	[TH]	7 - 27
englische Härte	[°e]	5 - 19
	[ppm]	70 - 270
	[mmol/l]	0,7 - 2,7
Kennzahlen		
Temperatur (T)	[°C]	max. 40
Leitwert	[µS/cm]	min. 20
pH		6,5 - 8,5
Cl ⁻	[mg/l]	max. 100
SO ₄ ²⁻	[mg/l]	max. 150
Fe	[mg/l]	max. 0,1
Maximal zulässiges Beladungsgewicht		
GN / Backmaß 600 x 400		
pro Combi Dämpfer	[kg]	100
pro Einschub	[kg]	15
Kapazität		
Einschubabstand / Anzahl		
GN 1/1	[mm]	68 [Stk.] 22
GN 2/1	[mm]	68 [Stk.] 11
Backmaß 600 x 400	[mm]	80 [Stk.] 18
Teller bis Ø 32 mm	[mm]	66 [Stk.] 63
Gerätevorschriften		
Schutzart		IPX5
Prüfzeichen		Gastec QA, DIN GOST TÜV, SVGW, WRAS, UL, NSF, JIA, AGA
am Gerät nur entsprechend der länderspezifischen Vorschriften angebracht		
Geräuschemission		
gemessen	[dBA]	≤ 70

Ansicht

Anschlüsse an der Unterseite

Draufsicht mit Wandabständen

Bedeutung der markierten Elemente

- A Wasseranschluss Weichwasser G3/4"
- B Wasseranschluss Kaltwasser G3/4"
- C Abwasseranschluss DN50
- D Elektroanschluss
- E Potentialausgleich
- F Klarspülanschluss
- G Reinigeranschluss
- H Abluftstutzen
- I Unterdrucksicherung
- J Gasanschluss
- K Abgasrohr Gas (Heißluftheizung)
- M Überlauf 120 x 25

Dieses Dokument dient ausschließlich der Planung. Installations- und Aufstellungshinweise entnehmen Sie bitte dem Installationshandbuch.



ISO 9001
ISO 14001



Art.-Nr.: 7017373_00 Version deu 02/10 Änderungen vorbehalten!