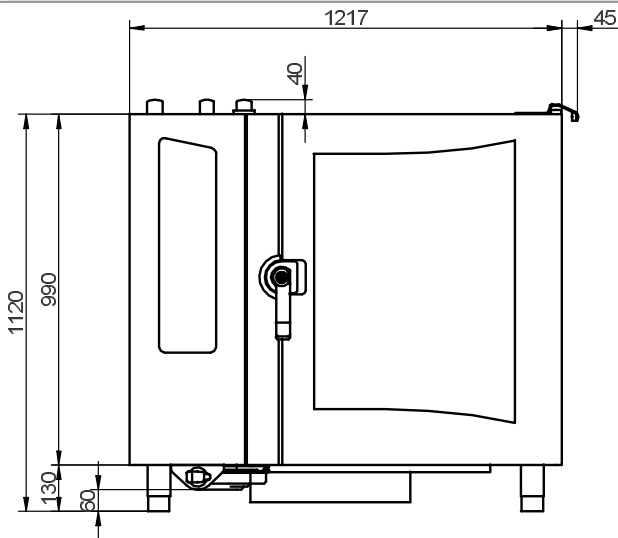
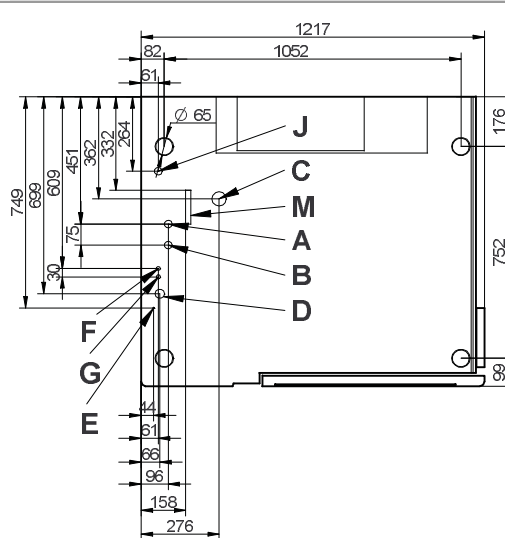
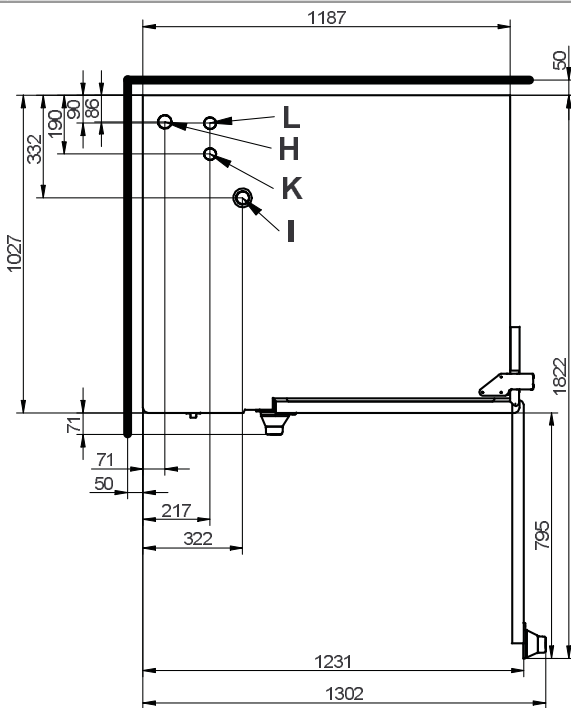




Maße und Gewichte			
Breite			
mit Verpackung	[mm]	1410	
ohne Verpackung	[mm]	1217	
Tiefe			
mit Verpackung	[mm]	1175	
ohne Verpackung	[mm]	1027	
Höhe			
mit Verpackung	[mm]	1330	
ohne Verpackung	[mm]	1120	
Gewicht			
mit Verpackung	[kg]	292	
ohne Verpackung	[kg]	254	
Gewicht mit CONVOClean system			
mit Verpackung	[kg]	297	
ohne Verpackung	[kg]	259	
Sicherheitsabstände			
hinten	[mm]	50	
rechts	[mm]	50	
links (für Service größerer Abstand empfohlen)	[mm]	50	
oben (für Ventilation)	[mm]	500	
Elektrische Anschlusswerte			
3N~ 400V 50/60Hz (3/N/PE)			
Bemessungsaufnahme	[kW]	1,5	
Bemessungsstrom	[A]	3,6	
Absicherung	[A]	16	
empfohlener Leitungsquerschnitt, frei in Luft verlegt bei max. 5 m Länge	[mm ²]	5G2,5	
3~ 230V 50/60Hz (3/PE)			
Bemessungsaufnahme	[kW]	1,8	
Bemessungsstrom	[A]	6,2	
Absicherung	[A]	16	
empfohlener Leitungsquerschnitt, frei in Luft verlegt bei max. 5 m Länge	[mm ²]	5G2,5	
Gasanschluss			
Betriebsstoffe	Erdgas, Flüssiggas		
Abgasanschluss	Raumlufttechnische Anlage (RLT) mit Sicherheitsabschaltung		
Heizleistung und Wärmeabgabe			
Heizleistung			
Heißluftbrenner	[kW]	35	
Dampferzeugungsbrenner	[kW]	30	
Wärmeabgabe			
latente	[kJ/h]	7100	(1,97 kW)
sensible	[kJ/h]	7200	(2,00 kW)

Wasseranschluss			
Wasserzufuhr (nur kalt)			
Absperrventil		mit Rückflussverhinderer (Typ EA) und Schmutzsieb	
Wasserzulauf			
ohne CONVOClean system		2 x G 3/4", Festanschluss	
mit CONVOClean system		optional mit min. DN10 Anschluss Schlauch	
Fließdruck			
ohne CONVOClean system	[kPa]	200 - 600	(2 - 6 bar)
mit CONVOClean system	[kPa]	300 - 600	(3 - 6 bar)
Wasserablauf			
Ausführung		Festanschluss (empfohlen) oder Trichtersiphon	
Typ	DN	50	
Wasserqualität			
Wasserqualität generell		Trinkwasserqualität (ggf. Wasseraufbereiter installieren)	
Härte für Entfeuchtung, Dampferzeuger, Reinigung			
deutsche Härte	[°dH]	4 - 7	
französische Härte	[TH]	7 - 13	
englische Härte	[°e]	5 - 9	
	[ppm]	70 - 125	
	[mmol/l]	0,7 - 1,3	
Härte für Kondensator, Handbrause			
deutsche Härte	[°dH]	4 - 20	
französische Härte	[TH]	7 - 27	
englische Härte	[°e]	5 - 19	
	[ppm]	70 - 270	
	[mmol/l]	0,7 - 2,7	
Kennzahlen			
Temperatur (T)	[°C]	max. 40	
Leitwert	[µS/cm]	min. 20	
pH		6,5 - 8,5	
Cl ⁻	[mg/l]	max. 100	
SO ₄ ²⁻	[mg/l]	max. 150	
Fe	[mg/l]	max. 0,1	
Maximal zulässiges Beladungsgewicht			
GN / Backmaß 600 x 400			
pro Combi Dämpfer	[kg]	100	
pro Einschub	[kg]	15	
Kapazität			
Einschubabstand / Anzahl			
GN 1/1	[mm]	68	[Stk.] 22
GN 2/1	[mm]	68	[Stk.] 11
Backmaß 600 x 400	[mm]	80	[Stk.] 18
Teller bis Ø 32 mm	[mm]	66	[Stk.] 63
Gerätevorschriften			
Schutzart		IPX5	
Prüfzeichen		Gastec QA, DIN GOST TUV, SVGW, WRAS, UL, NSF, JIA, AGA	
am Gerät nur entsprechend der länderspezifischen Vorschriften angebracht			
Geräuschemission			
gemessen	[dBA]	≤ 70	

Ansicht

Anschlüsse an der Unterseite

Draufsicht mit Wandabständen

Bedeutung der markierten Elemente

- A Wasseranschluss Weichwasser G3/4"
- B Wasseranschluss Kaltwasser G3/4"
- C Abwasseranschluss DN50
- D Elektroanschluss
- E Potentialausgleich
- F Klarspülanschluss
- G Reinigeranschluss
- H Abluftstutzen
- I Unterdrucksicherung
- J Gasanschluss
- K Abgasrohr Gas (Heißluftheizung)
- L Abgasrohr Gas (Dampferzeuger)
- M Überlauf 120 x 25

Art.-Nr.: 7017303_00 Version deu 02/10 Änderungen vorbehalten!

Dieses Dokument dient ausschließlich der Planung. Installations- und Aufstellungshinweise entnehmen Sie bitte dem Installationshandbuch.

