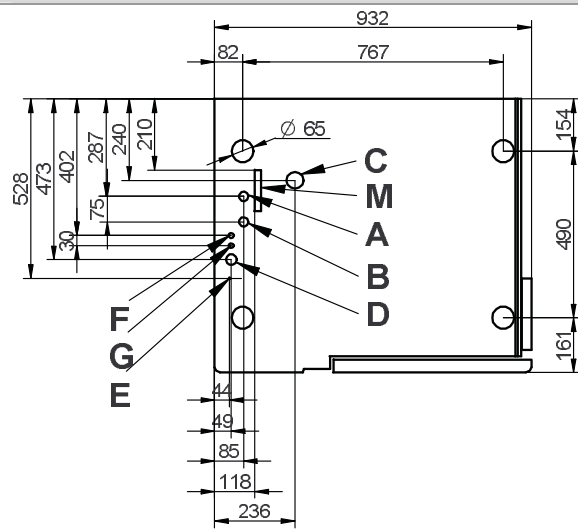
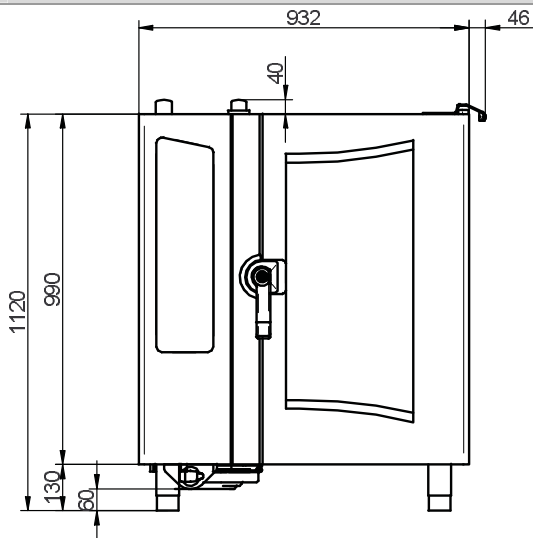




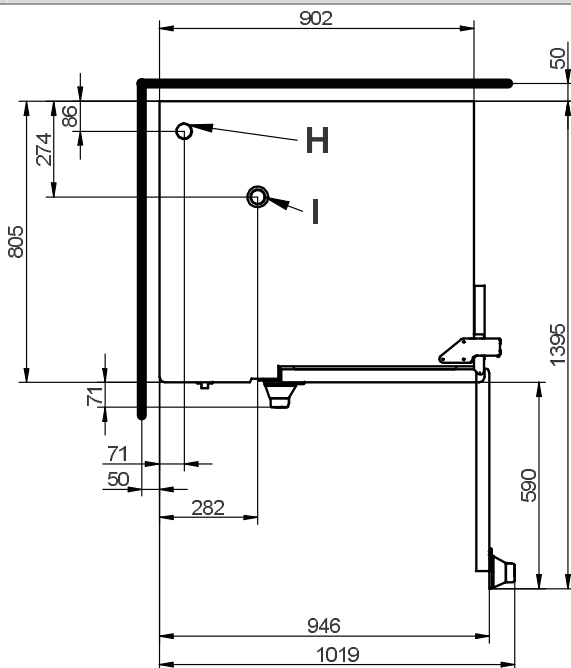
Maße und Gewichte			
Breite			
mit Verpackung	[mm]	1130	
ohne Verpackung	[mm]	932	
Tiefe			
mit Verpackung	[mm]	950	
ohne Verpackung	[mm]	805	
Höhe			
mit Verpackung	[mm]	1310	
ohne Verpackung	[mm]	1120	
Gewicht			
mit Verpackung	[kg]	175	
ohne Verpackung	[kg]	148	
Gewicht mit CONVOClean system			
mit Verpackung	[kg]	180	
ohne Verpackung	[kg]	153	
Sicherheitsabstände			
hinten	[mm]	50	
rechts	[mm]	50	
links (für Service größerer Abstand empfohlen)	[mm]	50	
oben (für Ventilation)	[mm]	500	
Elektrische Anschlusswerte			
3N~ 400V 50/60Hz (3/N/PE)			
Bemessungsaufnahme	[kW]	19,8	
Leistung Heißluft	[kW]	18,9	
Leistung Motor	[kW]	0,8	
Bemessungsstrom	[A]	26,3	
max. zulässige Netzimpedanz Z <sub>sys</sub>	[S]	0,252	
Absicherung	[A]	35	
empfohlener Leitungsquerschnitt, frei in Luft verlegt bei max. 5 m Länge	[mm <sup>2</sup> ]	5G6	
3~ 230V 50/60Hz (3/PE)			
Bemessungsaufnahme	[kW]	20,1	
Leistung Heißluft	[kW]	18,9	
Leistung Motor	[kW]	0,8	
Bemessungsstrom	[A]	46,2	
max. zulässige Netzimpedanz Z <sub>sys</sub>	[S]	0,151	
Absicherung	[A]	50	
empfohlener Leitungsquerschnitt, frei in Luft verlegt bei max. 5 m Länge	[mm <sup>2</sup> ]	5G16	
3~ 200V 50/60Hz (3/PE)			
Bemessungsaufnahme	[kW]	20,1	
Leistung Heißluft	[kW]	18,9	
Leistung Motor	[kW]	1,1	
Bemessungsstrom	[A]	52,7	
max. zulässige Netzimpedanz Z <sub>sys</sub>	[S]	0,151	
Absicherung	[A]	63	
empfohlener Leitungsquerschnitt, frei in Luft verlegt bei max. 5 m Länge	[mm <sup>2</sup> ]	5G16	
Wärmeabgabe			
Wärmeabgabe			
latente	[kJ/h]	3500	(0,97 kW)
sensible	[kJ/h]	4500	(1,25 kW)

Wasseranschluss			
Wasserzufuhr (nur kalt)			
Absperrventil		mit Rückflussverhinderer (Typ EA) und Schmutzsieb	
Wasserzulauf			
ohne CONVOClean system		2 x G 3/4", Festanschluss	
mit CONVOClean system		optional mit min. DN10 Anschlussschlauch	
Fließdruck			
ohne CONVOClean system	[kPa]	200 - 600 (2 - 6 bar)	
mit CONVOClean system	[kPa]	300 - 600 (3 - 6 bar)	
Wasserablauf			
Ausführung		Festanschluss (empfohlen) oder Trichtersiphon	
Typ	DN	50	
Wasserqualität			
Wasserqualität generell		Trinkwasserqualität (ggf. Wasseraufbereiter installieren)	
Härte für Entfeuchtung, Einspritzung, Reinigung			
deutsche Härte	[°dH]	4 - 7	
französische Härte	[TH]	7 - 13	
englische Härte	[°e]	5 - 9	
	[ppm]	70 - 125	
	[mmol/l]	0,7 - 1,3	
Härte für Kondensator, Handbrause			
deutsche Härte	[°dH]	4 - 20	
französische Härte	[TH]	7 - 27	
englische Härte	[°e]	5 - 19	
	[ppm]	70 - 270	
	[mmol/l]	0,7 - 2,7	
Kennzahlen			
Temperatur (T)	[°C]	max. 40	
Leitwert	[µS/cm]	min. 20	
pH		6,5 - 8,5	
Cl <sup>-</sup>	[mg/l]	max. 100	
SO <sub>4</sub> <sup>2-</sup>	[mg/l]	max. 150	
Fe	[mg/l]	max. 0,1	
Maximal zulässiges Beladungsgewicht			
GN / Backmaß 600 x 400			
pro Combi Dämpfer	[kg]	50	
pro Einschub	[kg]	15	
Kapazität			
Einschubabstand / Anzahl			
GN 1/1	[mm]	68	[Stk.] 11
Backmaß 600 x 400	[mm]	80	[Stk.] 7
Teller bis Ø 32 mm	[mm]	66	[Stk.] 32
Gerätevorschriften			
Schutzart		IPX5	
Prüfzeichen		TÜV/GS, DIN GOST TÜV, SVGW, WRAS, UL, NSF	
am Gerät nur entsprechend der länderspezifischen Vorschriften angebracht			
Geräuschemission			
gemessen		[dBA]	≤ 70

**Ansicht** **Anschlüsse an der Unterseite**



**Draufsicht mit Wandabständen** **Bedeutung der markierten Elemente**



- A Wasseranschluss Weichwasser G3/4"
- B Wasseranschluss Kaltwasser G3/4"
- C Abwasseranschluss DN50
- D Elektroanschluss
- E Potentialausgleich
- F Klarspülanschluss
- G Reinigeranschluss
- H Abluftstutzen
- I Unterdrucksicherung
- M Überlauf 120 x 25

Dieses Dokument dient ausschließlich der Planung. Installations- und Aufstellungshinweise entnehmen Sie bitte dem Installationshandbuch.



Art.-Nr.: 7017512\_00 Version deu 02/10 Änderungen vorbehalten!